



SCÉNA:

ideální rozměry jeviště:

šířka: 12m

hloubka: 7m

výška: 6m

minimální rozměry jeviště:

šířka: 8m

hloubka: 7m

výška: 5m

- černý baletizol po celé ploše
- bílý baletizol: 4x 2m role baletizolu /možnost adaptace podle velikosti hrací plochy/
- černé výkryty vzadu a po stranách
- příchod na jeviště alespoň z jednoho boku
- možnost zavěšení 200 kg uprostřed jeviště
- myralon pod baletizolem (v případě betonové podlahy) /přiveze soubor/
- bílá a černá páska na baletizol
- 3x 5kg závaží

SVĚTLA:

9x PAR 64 CP 62 + rámečky na filtry

2x PC 2000W + **3x** FRESNEL 2000W + rámečky na filtry + klapky **nebo** **5x** PC 2000W

+ rámečky na filtry + klapky

2x PC 1000W + rámečky na filtry + klapky

1x Fresnel 1000W + rámeček na filtr + klapky

6x PC 500W + rámečky na filtry + klapky

4x Zoom Profile 25°-50° + rámečky na filtr + 3x pozemní stativ

4x zářivka 21W /přiveze soubor/

1x Vana AHR 1000W **nebo** stmívatelné divácké světlo

28 stmívatelných okruhů 2kW

Programovatelný světelný pult se submastery

Filtry:

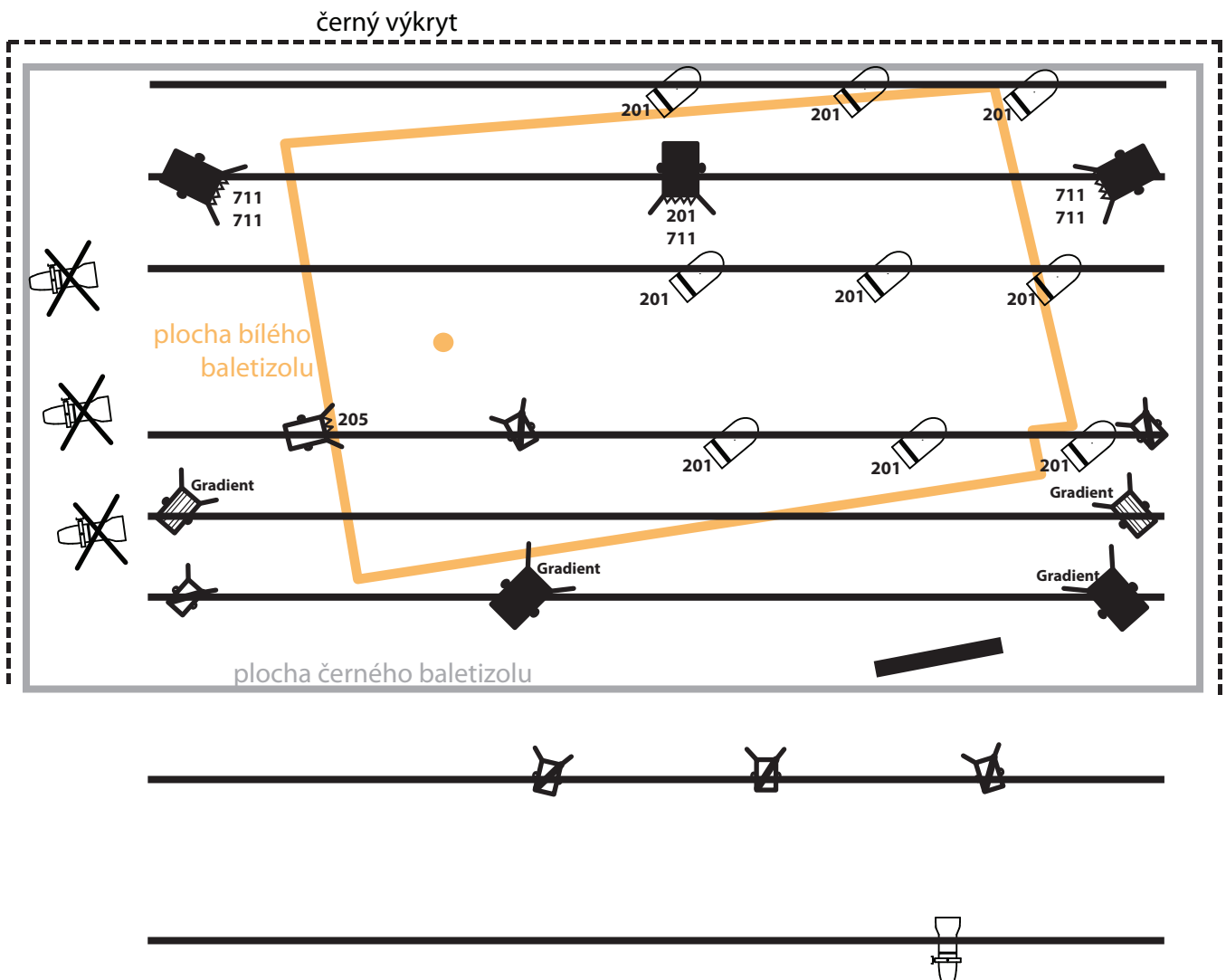
Lee 201 Full C. T. Blue: 9x PAR 64 CP 62, 3x PC 500W, 4x Zoom Profile 25°-50°, 1x PC 2000W

Lee 711 Cold Blue: 5x PC 2000W

Rosco 114 Hamburg frost: 3x PC 500W, 4x Zoom Profile 25°-50°, 3x PC 2000W

SVĚTELNÝ PLÁN

Výš / tYhle



2x		PC 2000W	9x		PAR64 CP62
3x		FRESNEL 2000W	4x		ZOOM Profile 25-50
2x		PC 1000W	1x		Vana AHR 1000W
1x		Fresnel 1000W	3x		Pozemní stativ
6x		PC 500W	4x		Zářivky, 4000K, 21W
		bod na zavěšení šňůry			

Kontakt:
 Zuzana Režná / tel.: +420 734 546 837
 e-mail: z.rezna@gmail.com

ZVUK:

- PA (ideálně quadro) 15" reproduktor, minimum 500W, 15" reproduktor + subbass (ideálně)
- možnost připojit počítač na odbavování zvuku

ČAS PŘÍPRAVY:

- 3h set up a zapojení světel + pověšení závěsné šňůry
- 1,5h set up scenografie /položení bílého baletáku, nalepení pásky/
- 1h set up zvuku
- 3,5h fokus
- 1,5h programování

navrhované časové rozvržení:

den předem 19:00 - 23:00 pověšení a zapojení světel (nutná přítomnost světelného technika v daném prostoru) + set up scenografie + pověšení šňůry

9:00 - 13:30 fokus + programování

14:00 - 15:00 set up zvuku

15:00 - 17:00 zkouška

- přítomnost minimálně 1 technika (prostor, světlo a zvuk)



Kontakt:
Stavba, zvuk: Šimon Janíček / tel.: +420 721 717 676 / kraxum@gmail.com
Světlo: Zuzana Režná / tel.: +420 734 546 837 / e-mail: z.rezna@gmail.com
Produkce: e-mail: produkce@tyhle.cz
Web: tyhle.cz/vys